

## 南レヴァント出土の土製人形棺 —その由来と展開—

民族学考古学専攻 4 年

大滝 未知郎

### 卒業論文章立て

#### はじめに

#### I 先行研究と問題の所在

- 1 人形棺とペリシテ人
- 2 人形棺とエジプト人
- 3 2段階の人形棺使用
- 4 先行研究の整理と問題点

#### II 土製人形棺の型式学的分析

- 1 分析対象と分析方法
- 2 分析結果

#### III 土製人形棺に見られる文化的影響の考察

- 1 土製人形棺に見られるエジプト的要素
- 2 土製人形棺に見られるペリシテ的要素
- 3 土製人形棺に見られるミケーネ文明の影響
- 4 エジプト出土の土製人形棺
- 5 イスラエルにおける土製人形棺の出土遺跡

#### IV 結論

### はじめに

南レヴァントにおける身体を模した土製棺(人形棺)の使用は、古いものでは後期青銅器時代(前 1550—1200 頃)のデイル・エル・バラで確認でき、その後、鉄器時代初頭(前 10 世紀頃)まで南レヴァントでいくつかの出土例が認められる。

後期青銅器時代の南レヴァントでは 2 種類の埋葬方法が主流であったことが、すでにしばしば指摘されている。海岸平野部に多い土壌墓による個人埋葬と丘陵地帯に多い洞窟墓による複数埋葬である(e.g. Gonen 1992)。土製人形棺は独特な埋葬方法であり、ゴネンは「外来の埋葬法 (foreign burial)」のひとつに位置づけている (ibid:124-147)。

地中海世界における人形棺埋葬の慣習は、エジプト中王国時代(前 2066—1650 頃)に遡る。中王国時代には木棺や石棺が主流で、被葬者は上層階級に限られていた。それが新王国時代(前 1549—1064 頃)に中・下層階級に広まり、土製の人形棺が作られるようになったとされている (Ikram *et al.* 1998:207-217)。

南レヴァント出土の土製人形棺には、描かれた顔の形態に関して、エジプトの原型に近い「自然様式 (naturalistic)」以外に、部位が誇張される「グロテスク様式 (grotesque)」が認められる。なぜエジプトの原型からかけ離れた「グロテスク様式」の人形棺が作られるようになったのかについては、いまだにはっきりとした答えが出ていない。

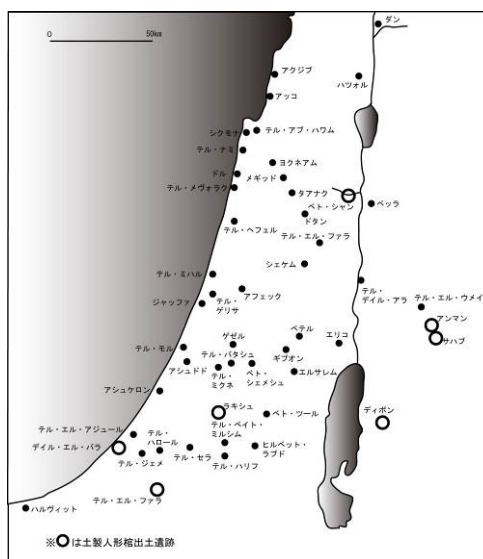
本稿はその理由を探ることが目的である。南レヴァントの土製人形棺を集成し、その型式学的変遷を調べ、様々な文化的要素の影響を考察することにより、南レヴァントで土製人形棺がどのように展開して「グロテスク様式」の人形棺が製作されるようになったのかを示したい。

### I 先行研究と問題の所在

- 1 羽兕が認められるなど、ペリシテ人との関連を指摘 (e.g. Dothan 1967; Wright 1959)
- 2 オシリスひげなどから、エジプトに由来することを指摘 (e.g. Stager 1995; Killebrew 2005)
- 3 エジプト人による使用 → ペリシテ人による使用 (e.g. Dothan 1987; Fugitt 2003)
- 4 土製人形棺による埋葬習慣にペリシテ人は関係しているのか



南レヴァント出土の土製人形棺をすべて集成して分析、人形棺がどういった人々に用いられたのか。



後期青銅器時代遺跡地図

(マザール 2003 を元に作成)

## II 土製人形棺の型式学的分析

- 1 イスラエル出土の土製人形棺 44 点を 5 つのグループに分類

	顔の輪郭	顔の製作技法	蓋の形状
A類	有	浮き彫り	有
B類			無
C類		紐装飾	有
D類			無
E類	無		

- 2 ・イスラエル出土の土製人形棺は、段階的にデフォルメされた。  
・分類基準以外の装飾的な特徴は、デフォルメされることとは無関係に出現する。  
・時代が下ってヨルダンに渡ると、人形棺はさらにデフォルメされる。

南レヴァント出土の土製人形棺の型式の違いは、地域差ではなく時代差であると推定できる。

## III 土製人形棺に見られる文化的影響の考察

- 1 土製人形棺がデフォルメされる過程とエジプト的要素が薄れていく過程とは一致しない。  
2 ペリシテの要素は認められない。  
3 ミケーネの影響を決定付ける根拠は存在しない  
4 エジプト本土で出土する土製人形棺にも同様の分析結果。  
5 土製人形棺出土遺跡はもれなく、エジプトの影響が大きい都市であった。

南レヴァント出土の土製人形棺にはエジプトの影響のみが想定され得る。  
ペリシテ人との関連には決定的根拠がない。

## IV 結論

- 南レヴァント出土の土製人形棺はすべてエジプトの影響下で展開した。  
□ 「グロテスク様式」の人形棺も、当初エジプトから導入された「自然様式」の人形棺が、南レヴァントの地でエジプト人によって徐々にデフォルメされた結果製作されるようになった可能性が高い。

### 〈主要参考文献〉

- マザール, A. 2003, 『聖書の世界の考古学』 杉本智俊/牧野久実 (訳), リトン。  
Cotelle-Michel, L. 2004, "Des plastrons en terre cuite au département des antiquités égyptiennes du Louvre," *Cahiers de la Ceramique Égyptienne*, vol.7.  
Dothan, T. 1967, *Philistines and Their Material Culture* (in Hebrew), Jerusalem.  
Dothan, T. 1973, "Anthropoid Clay Coffins from a Late Bronze Age Cemetery near Deir el-Barah," *Israel Exploration Journal* 23, pp. 129-148.  
Dothan, T. 1978, *Deir el-Balah, Qedem* 10, Jerusalem: the Institute of Archaeology, the Hebrew University of Jerusalem.  
Dothan, T. 1982, *Philistines and Their Material Culture*, New Haven: Yale University Press.  
Fuggitt, S. M. 2003, *Philistine Burial Practice in Cultural Context*,  
URL:<http://etd.unisa.ac.za/ETD-db/ETD-desc/describe?urn=etd-03112005-153900>  
Gonen, R. 1992, *Burial Patterns and Cultural Diversity in Late Bronze Age Canaan*, Winona Lake, Indiana.  
Ikram, S. & Dodson, A. M. 1998, *The Mummy in Ancient Egypt*, New York.  
Killebrew, A. E. 2005, *Biblical Peoples and Ethnicity*, Atlanta.  
Oren, E. D. 1973, *The Northern Cemetery of Beth Shan*, Leiden.  
Ornan, T. 1986, *A Man and his Land: Highlights from the Moshe Dayan Collection*, Jerusalem.  
Stager, L. E. 1995, "The Impact of the Sea Peoples in Canaan (1185-1050)," in Levy, T. E. (ed.) 1995, *The Archaeology of Society in the Holy Land*, New York, pp. 332-348.  
Tufnell, O. 1958, *Lachish IV*, London.  
Wright, G. E. 1959, "Philistine Coffins and Mercenaries," *the Biblical Archaeologist* 22, pp. 54-66.  
Yassine, K. 1975, "Anthropoid coffins from Raghdan Royal Palace tomb in Amman," *Annual of the Department of Antiquities of Jordan* 20, pp. 33-46.

表1 イスラエル出土土製人形棺

	No.	出土遺跡	年代	顔の輪郭	顔の製作技法	蓋の形状	腕の交差	オシリスひげ	アイシャドー	髪または頭巾	蓮の花
A	1	Deir el-Balah	—	有	浮き彫り	有	交差	無	有	有	有
A	2	Deir el-Balah	—	有	浮き彫り	有	非交差	無	無	有	無
A	3	Deir el-Balah	—	有	浮き彫り	有	交差	無	無	有	有
A	4	Deir el-Balah	—	有	浮き彫り	有	—	無	無	有	無
A	5	Deir el-Balah	—	有	浮き彫り	有	交差	無	無	無	有
A	6	Deir el-Balah	前13世紀	有	浮き彫り	有	交差	無	無	有	有
B	7	Deir el-Balah	—	有	浮き彫り	無	交差	無	有	有	無
B	8	Deir el-Balah	—	有	浮き彫り	無	非交差	有	有	有	無
B	9	Deir el-Balah	—	有	浮き彫り	無	交差	無	有	有	有
B	10	Deir el-Balah	—	有	浮き彫り	無	交差	無	無	有	無
B	11	Deir el-Balah	—	有	浮き彫り	無	—	無	無	無	有
B	12	Deir el-Balah	—	有	浮き彫り	無	—	無	無	有	有
B	13	Deir el-Balah	前13世紀	有	浮き彫り	無	交差	無	無	有	無
B	14	Beth Shean	前13世紀	有	浮き彫り	無	交差	無	無	有	無
B	15	Beth Shean	前13世紀	有	浮き彫り	無	交差	無	無	有	無
B	16	Beth Shean	前13世紀	有	浮き彫り	無	—	無	無	無	—
B	17	Beth Shean	前13世紀	有	浮き彫り	無	交差	無	無	無	無
B	18	Beth Shean	前13世紀	有	浮き彫り	無	交差	無	無	有	無
B	19	Beth Shean	前13世紀	有	浮き彫り	無	交差	無	無	有	無
B	20	Beth Shean	前13世紀	有	浮き彫り	無	交差	無	無	有	無
C	21	Deir el-Balah	—	有	紐装飾	有	交差	無	無	有	有
C	22	Deir el-Balah	—	有	紐装飾	有	非交差	無	無	有	無
C	23	Deir el-Balah	—	有	紐装飾	有	非交差	無	無	有	無
C	24	Deir el-Balah	—	有	紐装飾	有	非交差	有	無	有	無
D	25	Deir el-Balah	—	有	紐装飾	無	—	有	無	無	無
D	26	Deir el-Balah	—	有	紐装飾	無	—	無	無	有	無
D	27	Deir el-Balah	—	有	紐装飾	無	—	無	有	有	無
D	28	Deir el-Balah	—	有	紐装飾	無	—	無	有	無	無
D	29	Deir el-Balah	前13世紀	有	紐装飾	無	—	無	無	有	無
D	30	Lachish	前13世紀	有	紐装飾	無	非交差	無	無	有	有
D	31	Lachish	前13世紀	有	紐装飾	無	非交差	無	無	有	有
E	32	Deir el-Balah	—	無	紐装飾	無	非交差	無	無	有	無
E	33	Deir el-Balah	—	無	紐装飾	無	非交差	有	有	有	有
E	34	Deir el-Balah	—	無	紐装飾	無	非交差	有	有	有	無
E	35	Deir el-Balah	—	無	紐装飾	無	非交差	有	無	無	無
E	36	Deir el-Balah	—	無	紐装飾	無	—	有	有	無	有
E	37	Deir el-Balah	—	無	紐装飾	無	—	有	有	無	無
E	38	Beth Shean	前12世紀	無	紐装飾	無	非交差	無	無	無	無
E	39	Beth Shean	前12世紀	無	紐装飾	無	非交差	無	無	無	無
E	40	Beth Shean	前12世紀	無	紐装飾	無	非交差	無	無	無	無
E	41	Beth Shean	前12世紀	無	紐装飾	無	非交差	無	無	有	無
E	42	Beth Shean	前12世紀	無	紐装飾	無	非交差	無	無	有	無
E	43	Tel el-Farah	前12世紀	無	紐装飾	無	非交差	有	無	有	無
E	44	Tel el-Farah	前12世紀	無	紐装飾	無	非交差	有	無	無	無

表2 ヨルダン出土土製人形棺

	No.	出土遺跡	年代	顔の輪郭	顔の製作技法	蓋の形状	腕の交差	オシリスひげ	アイシャドー	髪または頭巾	蓮の花
?	1	Amman	前10~9世紀	?	浮き彫り	無	非交差	有	無	無	無
?	2	Amman	前10~9世紀	?	浮き彫り	無	非交差	有	無	無	無
?	3	Sahab	前10~9世紀	?	浮き彫り	無	非交差	有	無	無	無
E	4	Amman	前10~9世紀	無	—	無	非交差	無	無	無	無
E	5	Amman	前10~9世紀	無	—	無	非交差	無	無	無	無
E	6	Dibon	前8世紀	無	浮き彫り	無	非交差	無	無	有	無

表3 エジプト出土土製人形棺

	No.	出土遺跡	時代	顔の輪郭	顔の製作技法	蓋の形状	腕の交差	オシリスひげ	アイシャドー	髪または頭巾	蓮の花
A	1	不詳	新王国	有	浮き彫り	有	交差	無	有	有	無
AかB	2	不詳	新王国	有	浮き彫り	—	—	無	無	有	無
AかB	3	不詳	新王国	有	浮き彫り	—	—	無	無	有	無
AかB	4	不詳	新王国	有	浮き彫り	—	—	無	無	—	—
AかB	5	不詳	不詳	有	浮き彫り	—	—	無	無	—	—
CかD	6	不詳	不詳	有	紐装飾	—	—	無	無	—	—
E	7	不詳	新王国	無	紐装飾	無	非交差	有	無	無	無
E	8	不詳	不詳	無	紐装飾	無	—	無	無	無	有
CかD	9	不詳	不詳	—	紐装飾	—	—	—	無	—	—



No.3 (A 類)



No.7 (B 類)



No.22 (C 類)



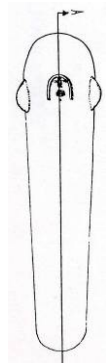
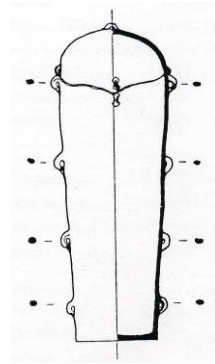
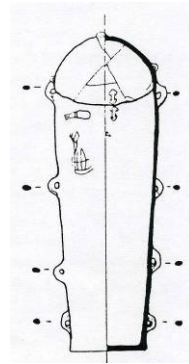
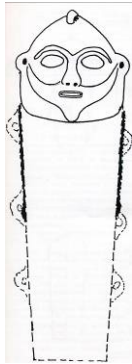
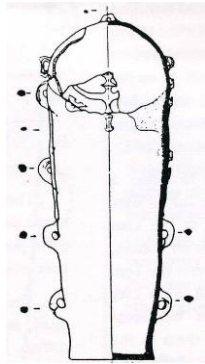
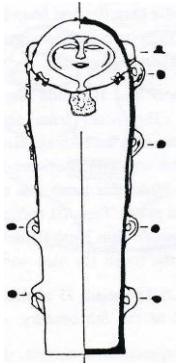
No.29 (D 類)



No.42 (E 類)

イスラエル出土の土製人形棺(抜粋)

(No.3, 7, 22; Dothan 1973, Pl. 37, 36, 35; No.29; Dothan 1978, Pl.3; No.42; Oren 1973 Fig. 80)



ヨルダン出土の土製人形棺

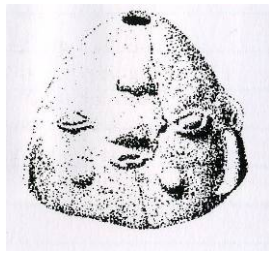
(Yassine 1975, Figs. 2-7)



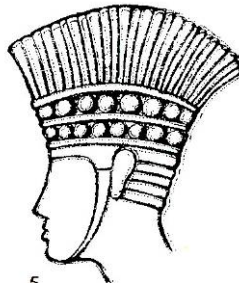
No.1



No.7



No.8



羽根兜

(Dothan 1982, Chap.5, Fig.11)



ツタンカーメンの人形棺

(Ikram *et al.* 1998, Pl. 279)

エジプト出土の土製人形棺(抜粋)

(Cotelle-Michel 2004, Figs. 1-3)