

・概要

富士講とは、江戸時代中期に江戸の町人が中心となって広がった富士山を信仰対象とする信仰集団である。これらは明治期以降も村や町ごとに形成されることが多かった。こうした富士講の普及、活動に大きく寄与したのが富士御師である。富士御師は、富士山に登拝する人々に自らの住宅を宿坊として提供し、登山の世話を行っていた。一方、特に関東では富士講自体が築いた富士山を模した塚を築いていった。それを富士塚と呼ぶ。

先行研究では富士塚が富士講の歴史との関連で取り上げられることが多く、今を生きる地域住民とのかかわりや現代的な活用については十分に議論されていない。そこで本研究は、現存する富士塚の物質的な特徴を詳細に記述した上で、現在の富士塚と人々の関わりを明らかにする。先行研究との比較を念頭に、研究対象は東京 23 区に残る富士塚とする。

研究を進めるにあたって、研究の基礎となるデータセットを用意した。それは 23 区内の富士塚のリストである。まず今回扱う「富士塚」の定義を明確にし、該当する富士塚 70 基の現地調査を通して名称、所在する寺社・区、登拝可否、行事の有無、構成要素の有無を集成した。さらに、富士御師の拠点であった山梨県富士吉田市でのフィールドワークを行った。富士山の登山を行い、富士塚の構成要素と関連するものを調査した。

富士塚は 9 割超が神社の境内に所在し、全体の 7 割で登拝することが可能である。構成要素は富士講に関する石碑に加え富士山周辺の神社やモノを模したものが多い。23 区内の富士塚の中には国や東京都から文化財に指定されているものがあり、各区でも文化財として保護する動きがみられる。

山開きに合わせて開かれる祭りにおいては、その地域の富士講が存続している場合は祭りの運営に携わっており、神社と共同で運営する例も見られた。特に縁日が開かれる祭りには富士講や富士塚、富士信仰に関心が向けられているかとはともかく、地域に根付いた祭りとして多くの人々が訪れ、富士講や富士塚といった事柄に触れあう機会を創出している。

発表構成

1. 富士講・富士塚について
2. 研究目的
3. 研究方法
4. 分析・考察
5. まとめ

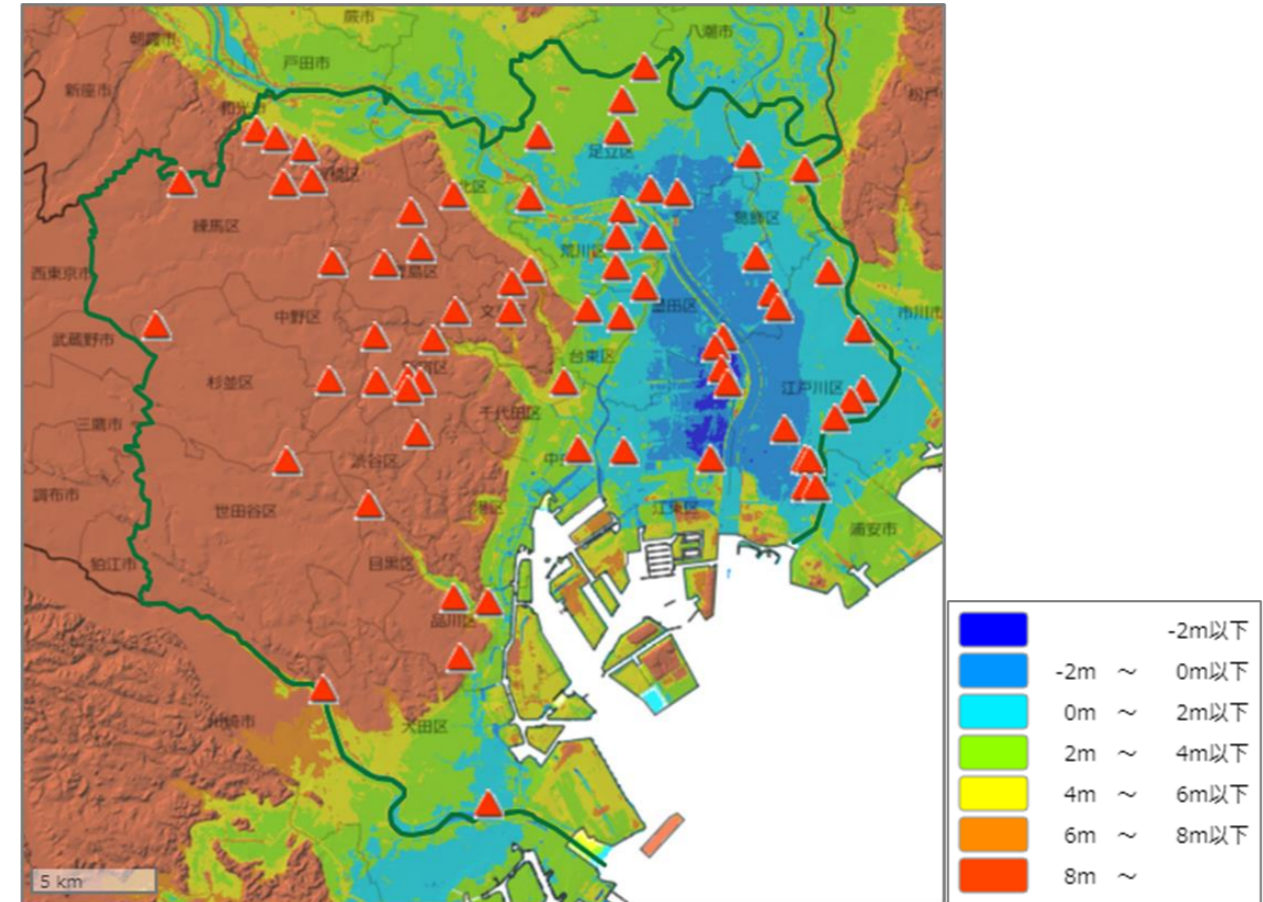


図 1 色別標高図でみる 23 区内の富士塚の分布 (地理院地図 WEB で作成)

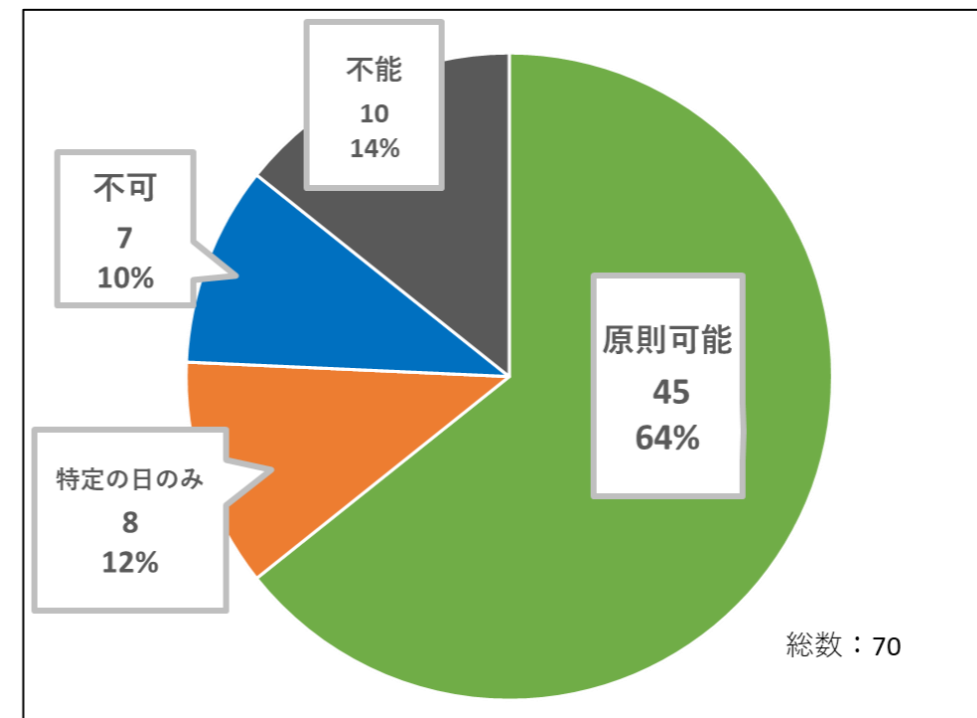


図 2 調査対象の富士塚 登拝可否の割合

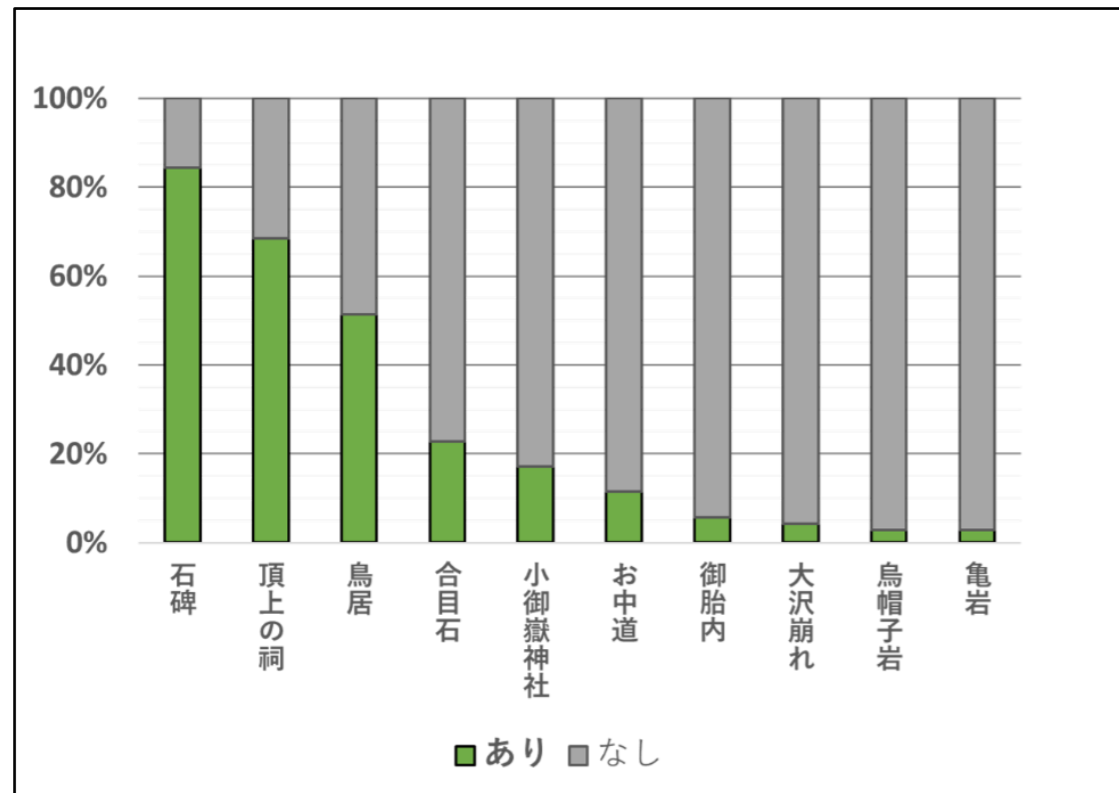


図3 特定の構成要素を有する富士塚の割合

参考文献

- ・岩科小一郎 1983『富士講の歴史 江戸庶民の山岳信仰』名著出版
- ・大谷正幸 2011『角行系富士信仰 独創と盛衰の宗教』岩田書院
- ・河合泰代 2001「富士講から見た聖地富士山の風景—東京 23 区内の富士塚の歴史の変容を通じて—」『地理学評論』 74A-6 p349~366
- ・竹谷靱負 2009『富士塚考 江戸高田富士 築造の謎を解く』岩田書院
- ・竹谷靱負 2010『富士塚考続 富士祭の「麦藁蛇」 発祥の謎を解く』岩田書院
- ・館山市立博物館 1995『企画展 富士をめざした安房の人たち 展示図録 No.12』館山市立博物館
- ・東京都北区教育委員会 1991「十条富士講調査書」『文化財研究紀要』別冊第五集 東京都教育委員会
- ・東京都神社庁 2017「大江戸のお富士さん 富士信仰と巡る富士塚」東京都神社庁 教学委員会 富士信仰研究部会
- ・豊橋市二川宿本陣資料館 2003『五雲亭貞秀展 空から見た東海道 展示図録』豊橋市二川宿本陣資料館
- ・西海賢二 2008『富士・大山信仰』岩田書院
- ・日本常民文化研究所 1978「富士講と富士塚-東京・神奈川-」『日本常民文化研究所調査報告』第2集 日本常民文化研究所
- ・日本常民文化研究所 1979「富士講と富士塚-東京・埼玉・千葉・神奈川-」『日本常民文化研究所調査報告』第4集 日本常民文化研究所
- ・原奈緒 1976「富士講の消滅と存続に関する諸要因—東京 23 区内富士塚よりの一考察」『民族考古 大学院論集』 三集 p63~80 慶應義塾大学文学部民族学考古学研究室
- ・富士塚調査研究委員会 1996「富士塚調査報告書 富士山信仰と富士塚 富士見十三州 静岡県・東京都・山梨県・長野県・神奈川県・千葉県 埼玉県・茨城県・栃木県・群馬県」『富士市立博物館 調査報告書』富士市立博物館
- ・富士吉田市教育委員会 2021 「富士吉田の富士山信仰用具 調査報告書」『富士吉田市文化財報告書』第11集 富士吉田市教育委員会

・富士吉田市歴史民俗博物館 2016『ふじさんミュージアム 展示解説』富士吉田市教育委員会
参考サイト(最終確認:2023年1月29日)

- ・足立区の文化財 足立区 <https://www.city.adachi.tokyo.jp/bunka/chiikibunka/bunkazai.html>
- ・WEB OYA-bunko <https://www.oya-bunko.com/>
- ・江戸川区登録文化財 江戸川区 文化財・史跡 https://www.city.edogawa.tokyo.jp/e_bunkazai/bunkazai/toroku/index.html
- ・江戸御府内千社参詣 <https://ameblo.jp/benben7887/entry-12384403655.html>
- ・十条地区 十条富士塚 東京都都市整備局 <https://www.toshiseibi.metro.tokyo.lg.jp/dainiseibi/tikubetu/jujo/fujizuka.html>
- ・十条富士講公式サイト <https://jujo-fujikou.com/>
- ・【刀剣ワールド】歌川貞秀 作「富士詣獨案内」 <https://www.touken-world-ukiyoe.jp/meisyo/art7900076/>
- ・都内の富士塚(アマチュア富士) <http://yama-heiwa.moo.jp/sub%201%20mt-10-2-tonaino-yama--fuji.html>
- ・富士塚に行く <https://blog.goo.ne.jp/monoget>
- ・富士吉田市観光ガイド <https://fujiyoshida.net/>
- ・文化遺産オンライン <https://bunka.nii.ac.jp/>
- ・有形民俗文化財 江東区 <https://www.city.koto.lg.jp/bunkasports/bunka/bunkazaisiseki/bunkazai/index.html>